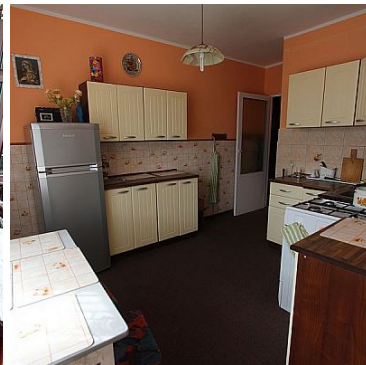


## MIESZKANIE NA SPRZEDAŻ

liczba pokoi: 3, pow. całkowita: 60,50 m<sup>2</sup>, pow. działki: 100,00 m<sup>2</sup>,  
Stuchowo



Oferuję na sprzedaż ciepłe i słoneczne mieszkanie położone 17 kilometrów od Kamienia Pomorskiego, gmina Świerżno. Nieruchomość o powierzchni 60,5 m<sup>2</sup> znajdujące się na pierwszym piętrze bloku wielorodzinnego.

Mieszkanie w pełni umeblowane do zamieszkania od zaraz.

**Klucze w biurze na oglądanie proszę umawiać się telefonicznie pod nr Tel.511573612**

W skład nieruchomości wchodzi 3 pokoje, kuchnia, łazienka, wc, korytarz, piwnica.

Do mieszkania również przynależy murowany garaż z ogródkiem 30 m<sup>2</sup> idealne miejsce na odpoczynek oraz grilla.

Ogrzewanie gazowe - wspólnota mieszkaniowa.

Niski czynsz 490 zł - woda, ogrzewanie, śmieci, remontowe.

W pobliżu liczne lasy, kościół, sklepy, poczta, szkoła.

Do najbliższej plaży w Pobierowie 15 kilometrów – zaledwie 15 minut spokojnej jazdy.

**Zapraszam do prezentacji po uprzednim kontakcie Tel.511573612**

**NASZE OFERTY ORAZ PEŁNA GALERIA ZDJĘĆ SPRZEDAWANYCH NIERUCHOMOŚCI WYŁĄCZNIE NA STRONIE:**

----- WWW.STANCZYKNIERUCHOMOSCI. P L -----

Treść niniejszego ogłoszenia nie stanowi oferty handlowej w rozumieniu Kodeksu Cywilnego. Treść ma charakter informacyjny i zalecamy ich osobistą weryfikację gdyż pomimo naszych starań w opisy mogą wkraść się błędy. Kontaktując się z biurem Klient wyraża zgodę na przetwarzanie danych osobowych zgodnie z przepisami ustawy z dnia 29 sierpnia 1997 roku o ochronie danych osobowych / Dz.U.Nr. 133 poz. 883/. Klientowi przysługuje prawo do wglądu do swoich danych osobowych i ich aktualizacji.

Pomagamy w uzyskaniu korzystnego kredytu na zakup każdej nieruchomości.

Zdjęcia oraz filmy w ogłoszeniach są własnością Stańczyk Nieruchomości z siedzibą w Buszęcin - zakaz kopiowania całości lub fragmentów bez uzyskania stosownej zgody

Symbol	<b>162/STN/OMS</b>	Instalacja przeciwpożarowa	×
Za co opłaty dodatkowe	<b>PRĄD, WODA, PODATEK OD NIERUCHOMOŚCI</b>	Sieć LAN	×
Warunki gruntowe	<b>DOBRE</b>	Uciążliwości i ograniczenia	<b>BRAK UCIAŻLIWOŚCI</b>
Komórka lokatorska	×	Rozkład mieszkania	<b>JEDNOSTRONNE</b>
Stan budynku	<b>BARDZO DOBRY</b>	Typ nieruchomości	<b>MIESZKANIE</b>
Rodzaj transakcji	<b>SPRZEDAŻ</b>	Status	<b>AKTUALNA</b>
Rodzaj rynku	<b>WTÓRNY</b>	Nieruchomość dostępna od	<b>2020-07-15</b>
Mieszkanie dla Młodych	×	Cena 	<b>165 000 PLN</b>
Cena za m <sup>2</sup>	<b>2 727 PLN</b>	Czynsz i inne opłaty stałe	<b>490 PLN</b>
Kraj	<b>POLSKA</b>	Województwo	<b>ZACHODNIOPOMORSKIE</b>
Powiat	<b>kamieński</b>	Gmina	<b>Świerzno</b>
Miejscowość	<b>Stuchowo</b>	Kod pocztowy	<b>72-405</b>
Okolica	<b>lasy , łąki</b>	Położenie	<b>WIEŚ</b>
Budynki w sąsiedztwie	<b>OSIEDLE BLOKÓW MIESZKALNYCH</b>	Pow. całkowita	<b>60, 50 m<sup>2</sup></b>
Pow. działki	<b>100, 00 m<sup>2</sup></b>	Szerokość działki	<b>10, 00</b>

		(mb.)	
Długość działki (mb.)	<b>10, 00</b>	Kształt działki	<b>PROSTOKĄT</b>
Zagospodarowanie działki	<b>ZABUDOWA</b>	Pow. użytkowa	<b>60, 50 m<sup>2</sup></b>
Forma własności działki	<b>WŁASNOŚĆ</b>	Udział w działce	<b>UDZIAŁ</b>
Rodzaj mieszkania	<b>3-POKOJOWE</b>	Rodzaj budynku	<b>BLOK</b>
Rok budowy	<b>1980</b>	Standard	<b>DOBRY</b>
Konstrukcja budynku	<b>TRADYCYJNA</b>	Materiał ścian	<b>PUSTAK</b>
Rodzaj stropu	<b>WYLEWANY</b>	Technika budowy	<b>TRADYCYJNA</b>
Typ kuchni	<b>Z OKNEM</b>	Powierzchnia kuchni	<b>14 m<sup>2</sup></b>
Wyposażenie kuchni	<b>PEŁNE</b>	Liczba łazienek	<b>1</b>
Powierzchnia łazienek	<b>5</b>	Stan łazienki	<b>BARDZO DOBRY</b>
Wyposażenie łazienki	<b>PEŁNE</b>	Liczba WC	<b>1</b>
Powierzchnia WC	<b>5</b>	Droga dojazdowa	<b>CICHA ULICA</b>
Rodzaj nawierzchni	<b>ASFALTOWA / KOSTKA</b>	Liczba pokoi	<b>3</b>
Powierzchnia pokoi	<b>45</b>	Liczba sypialni	<b>3</b>
Piętro	<b>1</b>	Liczba pięter	<b>2</b>

Ilość poziomów	<b>1</b>	Wysokość kondygnacji	<b>260, 00 cm</b>
Umeblowanie	<b>PEŁNE</b>	Źródło c.w.	<b>GAZOWY PRZEPIŁYWOWY</b>
Ogrzewanie	<b>C.O. GAZOWE</b>	Podpiwniczenie /piwnica	<b>PIWNICA</b>
Piwnica pow.	<b>8, 00 m<sup>2</sup></b>	Stan instalacji	<b>CZĘŚCIOWO WYMIENIONA</b>
Forma własności	<b>PEŁNA WŁASNOŚĆ</b>	Linia telefoniczna	✓
Winda w nieruchomości	✗	Energia elektryczna	✓
Napięcie 400V (siła)	✗	Podłączony gaz	✓
Podłączony wodociąg	✓	Podłączona kanalizacja	✓
Rodzaj kanalizacji	<b>MIEJSKA</b>	Źródło wody	<b>WODA MIEJSKA</b>
Głośność okolicy	<b>CICHE</b>	Klimatyzacja	✗
Wentylacja	✗	Internet	✓
Telewizor	✓	Telewizja kablowa	✓
Lodówka	✓	Pralka	✓
Piecyk gazowy	✗	Piekarnik	✓
Zmywarka	✗	Kuchnia gazowa	✓
Kuchnia elektryczna	✗	Kuchnia indukcyjna	✗

Alarm	×	Wideofon	×
Ochrona	×	Monitoring	×
Drzwi antywłamaniowe	×	Rolety antywłamaniowe	×
Osiedle zamknięte	×	Domofon	×
Recepcja	×	Okna antywłamaniowe	×
Rodzaj okien	<b>PLASTIKOWE</b>	Pokrycie dachu	<b>PAPA</b>
Kształt dachu	<b>PŁASKI</b>	Poddasze	<b>BRAK PODDASZA</b>
Rodzaj podłogi	<b>PCV</b>	Elewacja	<b>BARANEK</b>
Rodzaj ogrodzenia	<b>SIATKA</b>	Ogrodzenie	<b>CZĘŚCIOWE</b>
Czy jest KW	✓	Licznik prądu	✓
Wodomierz	✓	Opomiarowanie ciepła	×
Audyt energetyczny	×	Parking strzeżony	×
Parking TIR	✓	Garaż	✓
Typ garażu	<b>WOLNOSTOJĄCY</b>	Miejsc garażowych	<b>1</b>
Liczba miejsc parkingowych	<b>10</b>	Typ parkingu	<b>UTWARDZONY</b>
Ogródek	✓	Basen	×
Sauna	×	Garderoba	×
Pomieszczenie	×	Hala garażowa	×

gospodarcze

Rampa	×	Witryna	×
Udogodnienia dla inwalidów	×	Kominek	×
Balkon	×	Taras	×
Loggia	×	Strych	×
Widok na wschód	✓	Widok na zachód	✓
Najbliższe SPA	<b>1</b>	Najbliższy basen	<b>1</b>
Najbliższy park	<b>1</b>	Najbliższy las	<b>1</b>
Najbliższe góry	<b>1</b>	Najbliższe morze	<b>1</b>
Najbliższa łąka	<b>1</b>	Najbliższa rzeka	<b>1</b>
Najbliższa linia brzegowa	<b>1</b>	Najbliższe jezioro	<b>1</b>
Najbliższy sklep	<b>1</b>	Najbliższa przychodnia	<b>1</b>
Najbliższy żłobek	<b>1</b>	Najbliższe przedszkole	<b>1</b>
Najbliższa Szkoła Podstawowa	<b>1</b>	Najbliższe Gimnazjum	<b>1</b>
Najbliższa szkoła średnia	<b>1</b>	Najbliższa uczelnia wyższa	<b>1</b>
Najbliższa stacja PKP	<b>1</b>	Najbliższy przystanek PKS	<b>1</b>
Najbliższe lotnisko	<b>1</b>	Najbliższa przystań promowa	<b>1</b>

Najbliższa marina	<b>1</b>	Komunikacja miejska	<b>1</b>
Posterunek policji	<b>1</b>	Straż Pożarna	<b>1</b>
Najbliższy hipermarket	<b>1</b>	Najbliższa apteka	<b>1</b>
Najbliższy lokal gastronomiczny	<b>1</b>	Najbliższa stacja paliw	<b>1</b>
Nr Licencji	<b>24451</b>	Rolety	✓
Żaluzje	×	Najbliższe kino	<b>1</b>
Najbliższy teatr	<b>1</b>	Najbliższa kawiarnia	<b>1</b>
Najbliższy klub fitness	<b>1</b>	Najbliższa siłownia	<b>1</b>
Najbliższy szpital	<b>1</b>	Najbliższa stacja metra	<b>1</b>
Najbliższy hotel	<b>1</b>	Najbliższy bankomat	<b>1</b>
Najbliższy bank	<b>1</b>	Najbliższa poczta	<b>1</b>
Najbliższy plac zabaw	<b>1</b>	Wyposażenie łazienki (wykaz)	<b>WANNA</b>
Suszarka do ubrań	×	Kuchenka mikrofalowa	×
Kraty w oknach	×	Osobne WC	×





Damian Stańczyk  
właściciel

+48511573612  
[biuro@stanczyknieruchomosci.pl](mailto:biuro@stanczyknieruchomosci.pl)

Więcej ofert na stronie [www.stanczyknieruchomosci.pl](http://www.stanczyknieruchomosci.pl)