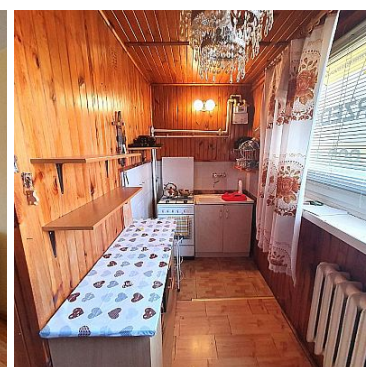
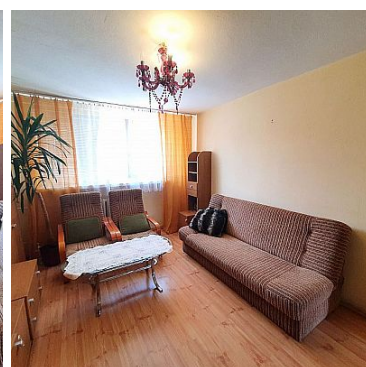
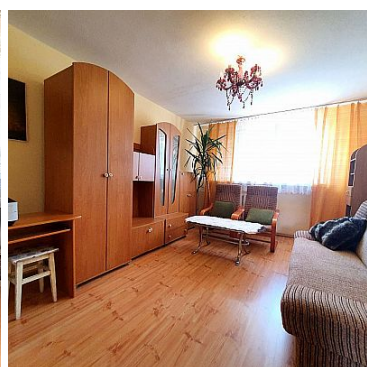
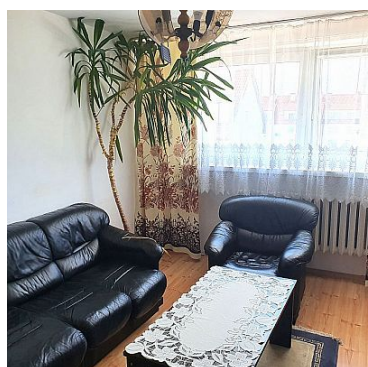


## MIESZKANIE NA SPRZEDAŻ

liczba pokoi: 2, pow. całkowita: 48,94 m<sup>2</sup>,

Stepnica

Cena **153 000** zł



Oferuję na sprzedaż słoneczne mieszkanie 2 pokojowe o powierzchni użytkowej 48,94 m<sup>2</sup> położone na 3 piętrze bloku wielorodzinnego usytuowanego w malowniczej, cichej i spokojnej miejscowości położonej nad Zalewem Szczecińskim w centrum Stepnicy - do najbliższej plaży 700 m.

**Na oglądanie proszę umawiać się telefonicznie pod nr Tel. 506 444 393**

Mieszkanie składa się z salonu, sypialni, kuchni, łazienki, wc oraz korytarza.

Do mieszkania przynależy piwnica, istnieje możliwość wykupienia garażu przy bloku.

Czynsz do spółdzielni mieszkaniowej to zaledwie 360 zł -ciepła, zimna woda, centralne ogrzewanie, fundusz

remontowy, śmieci, sprzątanie klatki.

Blok po kapitalnym remoncie, ocieplony, nowy dach - zadbane, czyste osiedle.

Mieszkanie częściowo umeblowane, do zamieszkania od zaraz.

**Zapraszam do prezentacji po uprzednim kontakcie Tel. 506 444 393**

Stepnica położona przy alternatywnej trasie nad morze prowadzącej bezpośrednio do Wolina, stanowi niewielki ośrodek turystyki wypoczynkowej.

Stepnica ma plażę oraz przystań jachtowa.

Plaża posiada zaplecze gastronomiczne, obok niej znajduje się również plac, na którym odbywają się cykliczne imprezy plenerowe.

Po zalewie można popływać łódką lub surfować.

W samej Stepnicy znajdują się miejsca noclegowe dla turystów.

W miejscowości zlokalizowany jest port morski o znaczeniu lokalnym, pełniący funkcje rybacką, żeglarską, a także handlowo-przeładunkową.

W mieście znajdują się także zakłady drzewne szwedzkiej kompanii Sweedwood.

Stepnica nastawiona jest na usługi turystyczne (smażalnie ryb, restauracje, bary).

**NASZE OFERTY ORAZ PEŁNA GALERIA ZDJĘĆ SPRZEDAWANYCH NIERUCHOMOŚCI WYŁĄCZNIE NA STRONIE:**


----- [WWW.STANCZYKNIERUCHOMOSCI.PL](http://WWW.STANCZYKNIERUCHOMOSCI.PL) -----

Treść niniejszego ogłoszenia nie stanowi oferty handlowej w rozumieniu Kodeksu Cywilnego. Treść ma charakter informacyjny i zalecamy ich osobistą weryfikację gdyż pomimo naszych starań w opisy mogą wkrąść się błędy.

Kontaktując się z biurem Klient wyraża zgodę na przetwarzanie danych osobowych zgodnie z przepisami ustawy z dnia 29 sierpnia 1997 roku o ochronie danych osobowych / Dz.U.Nr. 133 poz. 883/. Klientowi przysługuje prawo do wglądu do swoich danych osobowych i ich aktualizacji.

Pomagamy w uzyskaniu korzystnego kredytu na zakup każdej nieruchomości.

Zdjęcia oraz filmy w ogłoszeniach są własnością Stańczyk Nieruchomości z siedzibą w Buszęcin - zakaz kopiowania całości lub fragmentów bez uzyskania stosownej zgody.

Symbol	<b>161/STN/OMS</b>	Instalacja przeciwpożarowa	✗
Sieć LAN	✗	Warunki gruntowe	<b>DOBRE</b>
Uciążliwości i ograniczenia	<b>BRAK UCIAŻLIWOŚCI</b>	Komórka lokatorska	✗
Rozkład mieszkania	<b>DWUSTRONNE</b>	Stan budynku	<b>DOBRY</b>
Typ nieruchomości	<b>MIESZKANIE</b>	Rodzaj transakcji	<b>SPRZEDAŻ</b>
Status	<b>AKTUALNA</b>	Rodzaj rynku	<b>WTÓRNY</b>
Nieruchomość dostępna od	<b>2020-06-27</b>	Mieszkanie dla Młodych	✓
Cena 	<b>153 000 PLN</b>	Stara cena	<del><b>165 000 PLN</b></del>
Cena za m <sup>2</sup>	<b>3 126 PLN</b>	Kraj	<b>POLSKA</b>
Województwo	<b>ZACHODNIOPOMORSKI E</b>	Powiat	<b>goleniowski</b>
Gmina	<b>Stepnica</b>	Miejscowość	<b>Stepnica</b>
Kod pocztowy	<b>72-112</b>	Okolica	<b>Centrum, plaża, zalew</b>
Położenie	<b>MIASTO</b>	Budynki w sąsiedztwie	<b>OSIEDLE BLOKÓW MIESZKALNYCH</b>
Pow. całkowita	<b>48, 94 m<sup>2</sup></b>	Pow. użytkowa	<b>48, 94 m<sup>2</sup></b>
Rodzaj mieszkania	<b>2-POKOJOWE</b>	Rodzaj budynku	<b>BLOK</b>
Rok budowy	<b>1980</b>	Standard	<b>DOBRY</b>
Konstrukcja budynku	<b>TRADYCYJNA</b>	Materiał ścian	<b>SUPOREKS</b>
Rodzaj stropu	<b>WYLEWANY</b>	Technika budowy	<b>TRADYCYJNA</b>
Typ kuchni	<b>Z OKNEM</b>	Powierzchnia kuchni	<b>8 m<sup>2</sup></b>
Wyposażenie kuchni	<b>CZĘŚCIOWE</b>	Liczba łazienek	<b>1</b>
Powierzchnia łazienek	<b>6</b>	Stan łazienki	<b>DO ODNOWIENIA</b>
Wyposażenie łazienki	<b>CZĘŚCIOWE</b>	Liczba WC	<b>1</b>
Powierzchnia WC	<b>2</b>	Droga dojazdowa	<b>ULICA OSIEDLOWA</b>

Rodzaj nawierzchni	<b>ASFALTOWA / KOSTKA</b>	Liczba pokoi	<b>2</b>
Powierzchnia pokoi	<b>33</b>	Liczba sypialni	<b>2</b>
Piętro	<b>3</b>	Liczba pięter	<b>3</b>
Ilość poziomów	<b>1</b>	Wysokość kondygnacji	<b>260, 00 cm</b>
Umeblowanie	<b>CZĘŚCIOWE</b>	Źródło c.w.	<b>SIEĆ MIEJSKA</b>
Ogrzewanie	<b>C.O. Z SIECI MIEJSKIEJ</b>	Podpiwniczenie /piwnica	<b>PIWNICA</b>
Piwnica pow.	<b>5, 71 m<sup>2</sup></b>	Stan instalacji	<b>CZĘŚCIOWO WYMIENIONA</b>
Forma własności	<b>PEŁNA WŁASNOŚĆ</b>	Linia telefoniczna	✗
Winda w nieruchomości	✗	Energia elektryczna	✓
Napięcie 400V (siła)	✗	Podłączony gaz	✓
Podłączony wodociąg	✓	Podłączona kanalizacja	✓
Rodzaj kanalizacji	<b>MIEJSKA</b>	Źródło wody	<b>WODA MIEJSKA</b>
Głośność okolicy	<b>UMIARKOWANIE CICHE</b>	Klimatyzacja	✗
Wentylacja	✗	Internet	✗
Telewizor	✗	Telewizja kablowa	✗
Lodówka	✗	Pralka	✓
Piecyk gazowy	✗	Piekarnik	✓
Zmywarka	✗	Kuchnia gazowa	✓
Kuchnia elektryczna	✗	Kuchnia indukcyjna	✗
Alarm	✗	Wideofon	✗
Ochrona	✗	Monitoring	✗
Drzwi antywłamaniowe	✗	Rolety antywłamaniowe	✗
Osiedle zamknięte	✗	Domofon	✓
Recepcja	✗	Okna antywłamaniowe	✗
Rodzaj okien	<b>PLASTIKOWE</b>	Pokrycie dachu	<b>DACHÓWKA CERAMICZNA</b>

Kształt dachu	<b>DWUSPADOWY</b>	Poddasze	<b>NIEUŻYTKOWE</b>
Rodzaj podłogi	<b>PANELE</b>	Elewacja	<b>BARANEK</b>
Rodzaj ogrodzenia	<b>BRAK</b>	Ogrodzenie	<b>BRAK OGRODZENIA</b>
Czy jest KW	✓	Licznik prądu	✓
Wodomierz	✓	Opomiarowanie ciepła	✗
Audyt energetyczny	✗	Parking strzeżony	✗
Parking TIR	✗	Garaż	✓
Typ garażu	<b>WOLNOSTOJĄCY</b>	Miejsc garażowych	<b>1</b>
Liczba miejsc parkingowych	<b>20</b>	Typ parkingu	<b>UTWARDZONY</b>
Ogródek	✗	Basen	✗
Sauna	✗	Garderoba	✗
Pomieszczenie gospodarcze	✗	Hala garażowa	✗
Rampa	✗	Witryna	✗
Udogodnienia dla inwalidów	✗	Kominek	✗
Balkon	✗	Taras	✗
Loggia	✗	Strych	✓
Widok na północ	✓	Widok na południe	✓
Widok na wschód	✓	Widok na zachód	✓
Najbliższe SPA	<b>1</b>	Najbliższy basen	<b>1</b>
Najbliższy park	<b>1</b>	Najbliższy las	<b>1</b>
Najbliższe góry	<b>1</b>	Najbliższe morze	<b>1</b>
Najbliższa łąka	<b>1</b>	Najbliższa rzeka	<b>1</b>
Najbliższa linia brzegowa	<b>1</b>	Najbliższe jezioro	<b>1</b>
Najbliższy sklep	<b>1</b>	Najbliższa przychodnia	<b>1</b>
Najbliższy żłobek	<b>1</b>	Najbliższe przedszkole	<b>1</b>

Najbliższa Szkoła Podstawowa	<b>1</b>	Najbliższe Gimnazjum	<b>1</b>
Najbliższa szkoła średnia	<b>1</b>	Najbliższa uczelnia wyższa	<b>1</b>
Najbliższa stacja PKP	<b>1</b>	Najbliższy przystanek PKS	<b>1</b>
Najbliższe lotnisko	<b>1</b>	Najbliższa przystań promowa	<b>1</b>
Najbliższa marina	<b>1</b>	Komunikacja miejska	<b>1</b>
Posterunek policji	<b>1</b>	Straż Pożarna	<b>1</b>
Najbliższy hipermarket	<b>1</b>	Najbliższa apteka	<b>1</b>
Najbliższy lokal gastronomiczny	<b>1</b>	Najbliższa stacja paliw	<b>1</b>
Nr Licencji	<b>24451</b>	Rolety	✗
Żaluzje	✓	Najbliższe kino	<b>1</b>
Najbliższy teatr	<b>1</b>	Najbliższa kawiarnia	<b>1</b>
Najbliższy klub fitness	<b>1</b>	Najbliższa siłownia	<b>1</b>
Najbliższy szpital	<b>1</b>	Najbliższa stacja metra	<b>1</b>
Najbliższy hotel	<b>1</b>	Najbliższy bankomat	<b>1</b>
Najbliższy bank	<b>1</b>	Najbliższa poczta	<b>1</b>
Najbliższy plac zabaw	<b>1</b>	Wyposażenie łazienki (wykaz)	<b>WANNA, OKNO, UMYWALKA, LUSTRO, PRALKA, SZAFKA</b>
Suszarka do ubrań	✓	Kuchenka mikrofalowa	✗
Kraty w oknach	✗	Osobne WC	✓



Radosław Ciężyk

+48506444393  
biuro@stanczyknieruchomosci.pl

Więcej ofert na stronie [www.stanczyknieruchomosci.pl](http://www.stanczyknieruchomosci.pl)