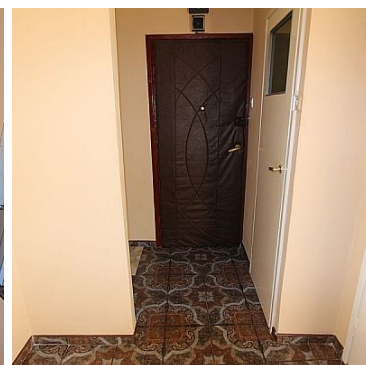
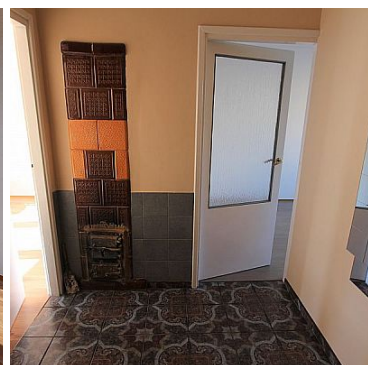
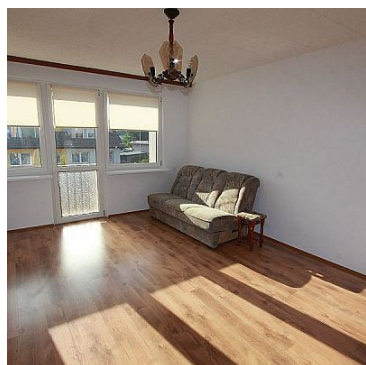


## MIESZKANIE NA SPRZEDAŻ

liczba pokoi: 2, pow. całkowita: 44,50 m<sup>2</sup>, pow. działki: 100,00 m<sup>2</sup>,

RESKO

Cena **145 000** zł



Na sprzedaż przestronne, mieszkanie o powierzchni 44,5m<sup>2</sup> położone na I piętrze w budynku wielorodzinnym - mieszkanie odświeżone do zamieszkania od zaraz.

Blok po kapitalnym remoncie.

**Na oglądanie proszę umawiać się telefonicznie pod nr Tel. 511 573 612**

Nieruchomość składa się z dwóch pokoi, kuchni, łazienki z WC oraz korytarza, balkon do mieszkania przynależy piwnica.

Czynsz to zaledwie 182 złotych w tym woda - śmieci.

Ogrzewanie piecem kaflowym - możliwość podłączenia gazu.


**Zapraszam do prezentacji po uprzednim kontakcie Tel.511 573 612**

Okolica cicha i spokojna, blisko kościoła, szkoła, park.

Treść niniejszego ogłoszenia nie stanowi oferty handlowej w rozumieniu Kodeksu Cywilnego. Treść ma charakter informacyjny i zalecamy ich osobistą weryfikację gdyż pomimo naszych starań w opisy mogą wkraść się błędy. Kontaktując się z biurem Klient wyraża zgodę na przetwarzanie danych osobowych zgodnie z przepisami ustawy z dnia 29 sierpnia 1997 roku o ochronie danych osobowych / Dz.U.Nr. 133 poz. 883/. Klientowi przysługuje prawo do wglądu do swoich danych osobowych i ich aktualizacji.

Pomagamy w uzyskaniu korzystnego kredytu na zakup każdej nieruchomości.

Zdjęcia oraz filmy w ogłoszeniach są własnością Stańczyk Nieruchomości z siedzibą w Buszęcin - zakaz kopiowania całości lub fragmentów bez uzyskania stosownej zgody.

Symbol	<b>160/STN/OMS</b>	Instalacja przeciwpożarowa	×
Za co opłaty dodatkowe	<b>PRĄD, WODA, PODATEK OD NIERUCHOMOŚCI</b>	Sieć LAN	×
Warunki gruntowe	<b>DOBRE</b>	Uciążliwości i ograniczenia	<b>BRAK UCIAŻLIWOŚCI</b>
Komórka lokatorska	×	Rozkład mieszkania	<b>DWUSTRONNE</b>
Stan budynku	<b>BARDZO DOBRY</b>	Typ nieruchomości	<b>MIESZKANIE</b>
Rodzaj transakcji	<b>SPRZEDAŻ</b>	Status	<b>AKTUALNA</b>
Rodzaj rynku	<b>WTÓRNY</b>	Nieruchomość dostępna od	<b>2020-06-23</b>
Mieszkanie dla Młodych	×	Cena 	<b>145 000 PLN</b>
Cena za m <sup>2</sup>	<b>3 258 PLN</b>	Czynsz i inne opłaty stałe	<b>182 PLN</b>
Kraj	<b>POLSKA</b>	Województwo	<b>ZACHODNIOPOMORSKI E</b>
Powiat	<b>łobeski</b>	Gmina	<b>Resko</b>
Miejscowość	<b>RESKO</b>	Kod pocztowy	<b>72-315</b>
Okolice	<b>lasy , łąki</b>	Położenie	<b>MIASTO</b>
Budynki w sąsiedztwie	<b>OSIEDLE DOMÓW WIELORODZINNYCH</b>	Pow. całkowita	<b>44, 50 m<sup>2</sup></b>
Pow. działki	<b>100, 00 m<sup>2</sup></b>	Szerokość działki (mb.)	<b>10, 00</b>
Długość działki (mb.)	<b>10, 00</b>	Kształt działki	<b>KWADRAT</b>
Zagospodarowanie działki	<b>ZABUDOWA</b>	Pow. użytkowa	<b>44, 50 m<sup>2</sup></b>
Forma własności działki	<b>WŁASNOŚĆ</b>	Udział w działce	<b>UDZIAŁ</b>
Rodzaj mieszkania	<b>2-POKOJOWE</b>	Rodzaj budynku	<b>BLOK</b>
Rok budowy	<b>1970</b>	Standard	<b>BARDZO DOBRY</b>
Konstrukcja budynku	<b>TRADYCYJNA</b>	Materiał ścian	<b>PUSTAK ŻUŻLOWY</b>
Rodzaj stropu	<b>WYLEWANY</b>	Technika budowy	<b>TRADYCYJNA</b>

Typ kuchni	<b>Z OKNEM</b>	Powierzchnia kuchni	<b>10 m<sup>2</sup></b>
Wyposażenie kuchni	<b>CZĘŚCIOWE</b>	Liczba łazienek	<b>1</b>
Powierzchnia łazienek	<b>5</b>	Stan łazienki	<b>DOBRY</b>
Wyposażenie łazienki	<b>CZĘŚCIOWE</b>	Liczba WC	<b>1</b>
Powierzchnia WC	<b>2</b>	Droga dojazdowa	<b>CICHA ULICA</b>
Rodzaj nawierzchni	<b>ASFALTOWA / KOSTKA</b>	Liczba pokoi	<b>2</b>
Powierzchnia pokoi	<b>28</b>	Liczba sypialni	<b>2</b>
Piętro	<b>1</b>	Liczba pięter	<b>3</b>
Ilość poziomów	<b>1</b>	Wysokość kondygnacji	<b>260, 00 cm</b>
Umeblowanie	<b>CZĘŚCIOWE</b>	Źródło c.w.	<b>BOJLER ELEKTRYCZNY</b>
Ogrzewanie	<b>INNE</b>	Podpiwniczenie /piwnica	<b>PIWNICA</b>
Piwnica pow.	<b>8, 00 m<sup>2</sup></b>	Stan instalacji	<b>PO WYMIANIE</b>
Forma własności	<b>PEŁNA WŁASNOŚĆ</b>	Linia telefoniczna	✓
Winda w nieruchomości	✗	Energia elektryczna	✓
Napięcie 400V (siła)	✗	Podłączony gaz	✓
Podłączony wodociąg	✓	Podłączona kanalizacja	✓
Rodzaj kanalizacji	<b>MIEJSKA</b>	Źródło wody	<b>WODA MIEJSKA</b>
Głośność okolicy	<b>UMIARKOWANIE CICHE</b>	Klimatyzacja	✗
Wentylacja	✗	Internet	✓
Telewizor	✗	Telewizja kablowa	✗
Lodówka	✓	Pralka	✓
Piecyk gazowy	✗	Piekarnik	✗
Zmywarka	✗	Kuchnia gazowa	✓
Kuchnia elektryczna	✗	Kuchnia indukcyjna	✗
Alarm	✗	Wideofon	✗
Ochrona	✗	Monitoring	✗

Drzwi antywłamaniowe	✗	Rolety antywłamaniowe	✗
Osiedle zamknięte	✗	Domofon	✗
Recepcja	✗	Okna antywłamaniowe	✗
Rodzaj okien	<b>PLASTIKOWE</b>	Pokrycie dachu	<b>BLACHODACHÓWKA</b>
Kształt dachu	<b>SKOŚNY</b>	Poddasze	<b>NIEUŻYTKOWE</b>
Rodzaj podłogi	<b>PANELE, TERAKOTA</b>	Elewacja	<b>BARANEK</b>
Rodzaj ogrodzenia	<b>BRAK</b>	Ogrodzenie	<b>BRAK OGRODZENIA</b>
Czy jest KW	✗	Licznik prądu	✓
Wodomierz	✓	Opomiarowanie ciepła	✗
Audyt energetyczny	✗	Parking strzeżony	✗
Parking TIR	✗	Garaż	✗
Liczba miejsc parkingowych	<b>5</b>	Typ parkingu	<b>UTWARDZONY</b>
Ogródek	✗	Basen	✗
Sauna	✗	Garderoba	✗
Pomieszczenie gospodarcze	✗	Hala garażowa	✗
Rampa	✗	Witryna	✗
Udogodnienia dla inwalidów	✗	Kominek	✗
Balkon	✓	Ilość balkonów	<b>1</b>
Pow. balkonu	<b>3 m<sup>2</sup></b>	Taras	✗
Loggia	✗	Strych	✗
Widok na wschód	✓	Widok na zachód	✓
Najbliższe SPA	<b>1</b>	Najbliższy basen	<b>1</b>
Najbliższy park	<b>1</b>	Najbliższy las	<b>1</b>
Najbliższe góry	<b>1</b>	Najbliższe morze	<b>1</b>
Najbliższa łąka	<b>1</b>	Najbliższa rzeka	<b>1</b>

Najbliższa linia brzegowa	<b>1</b>	Najbliższe jezioro	<b>1</b>
Najbliższy sklep	<b>1</b>	Najbliższa przychodnia	<b>1</b>
Najbliższy żłobek	<b>1</b>	Najbliższe przedszkole	<b>1</b>
Najbliższa Szkoła Podstawowa	<b>1</b>	Najbliższe Gimnazjum	<b>1</b>
Najbliższa szkoła średnia	<b>1</b>	Najbliższa uczelnia wyższa	<b>1</b>
Najbliższa stacja PKP	<b>1</b>	Najbliższy przystanek PKS	<b>1</b>
Najbliższe lotnisko	<b>1</b>	Najbliższa przystań promowa	<b>1</b>
Najbliższa marina	<b>1</b>	Komunikacja miejska	<b>1</b>
Posterunek policji	<b>1</b>	Straż Pożarna	<b>1</b>
Najbliższy hipermarket	<b>1</b>	Najbliższa apteka	<b>1</b>
Najbliższy lokal gastronomiczny	<b>1</b>	Najbliższa stacja paliw	<b>1</b>
Nr Licencji	<b>24451</b>	Rolety	✗
Żaluzje	✗	Najbliższe kino	<b>1</b>
Najbliższy teatr	<b>1</b>	Najbliższa kawiarnia	<b>1</b>
Najbliższy klub fitness	<b>1</b>	Najbliższa siłownia	<b>1</b>
Najbliższy szpital	<b>1</b>	Najbliższa stacja metra	<b>1</b>
Najbliższy hotel	<b>1</b>	Najbliższy bankomat	<b>1</b>
Najbliższy bank	<b>1</b>	Najbliższa poczta	<b>1</b>
Najbliższy plac zabaw	<b>1</b>	Wyposażenie łazienki (wykaz)	<b>UMYWALKA</b>
Suszarka do ubrań	✗	Kuchenka mikrofalowa	✗
Kraty w oknach	✗	Osobne WC	✓





Stańczyk Nieruchomości  
Buszęcin 3 A  
72-400 Kamień Pomorski  
+48511573612  
biuro@stanczyknieruchomosci.pl

Więcej ofert na stronie [www.stanczyknieruchomosci.pl](http://www.stanczyknieruchomosci.pl)