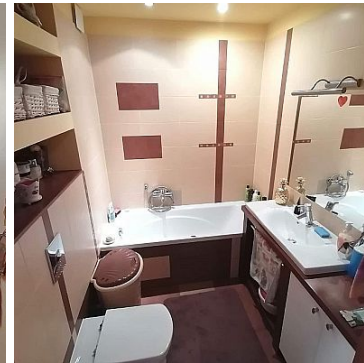


MIESZKANIE NA SPRZEDAŻ

liczba pokoi: 2, pow. całkowita: 50,00 m²,
Kołobrzeg

Cena **375 000** zł



Ofertą sprzedaży jest przytulne, słoneczne, przestronne, po generalnym remoncie 50 metrowe mieszkanie (wysoki parter) całkowicie wyposażone położone w malowniczym miejscu na Os. Europejskim w Kołobrzegu. Osiedle jest monitorowane, przestrzenne ciche i bezpieczne.

Klucze w biurze na oglądanie proszę umawiać się telefonicznie Tel.506 444 393.

Czynsz to zaledwie 350 zł miesięcznie przekazywany do wspólnoty mieszkaniowej - remontowe, wywóz śmieci, ogrzewanie, zimna - ciepła woda, sprzątnięcie klatki/osiedla.

Mieszkanie składa się z okazałego salonu od strony południowej, sypialni, kuchni w pełni wyposażonej, łazienki z WC, przedpokoju - w zabudowie szafa, dużego balkonu, piwnicy oraz wspólnego przestrzennego pomieszczenia na rowery wózki itp w części piwnicznej.

Telewizja kablowa, Wi fi na światłowodach.

Zapraszam do prezentacji po uprzednim kontakcie Tel.506 444 393

Mimo odległości zaledwie 15 minut spacerem od plaży, umiejscowienie w cichej i spokojnej okolicy, pozwala uniknąć zgiełku i hałasu tętniącego życiem miasta.

Mieszkanie jest po kapitalnym remoncie, kompletnie urządzone gotowe do zamieszkania bez wkładu własnego.

Wszystkie meble i sprzęty są wysokiej klasy, wykończenie w bardzo wysokim standardzie.


Mieszkając tu będziesz się cieszył ciszą i spokojem czerpiąc wiele przyjemności z klimatu nadmorskiego.

NASZE OFERTY ORAZ PEŁNA GALERIA ZDJĘĆ SPRZEDAWANYCH NIERUCHOMOŚCI WYŁĄCZNIE NA STRONIE:

----- WWW.STANCZYKNIERUCHOMOSCI.PL -----

Pomagamy w uzyskaniu korzystnego kredytu na zakup każdej nieruchomości.

Zdjęcia oraz filmy w ogłoszeniach są własnością Stańczyk Nieruchomości z siedzibą w Buszęcin - zakaz kopiowania całości lub fragmentów bez uzyskania stosownej zgody.

| | | | |
|--|-----------------------------|----------------------------|------------------------------------|
| Symbol | 140/STN/OMS | Instalacja przeciwpożarowa | ✗ |
| Za co opłaty dodatkowe | PRĄD | Sieć LAN | ✓ |
| Uciążliwości i ograniczenia | BRAK UCIAŻLIWOŚCI | Komórka lokatorska | ✗ |
| Rozkład mieszkania | DWUSTRONNE | Stan budynku | BARDZO DOBRY |
| Typ nieruchomości | MIESZKANIE | Rodzaj transakcji | SPRZEDAŻ |
| Status | AKTUALNA | Rodzaj rynku | WTÓRNY |
| Nieruchomość dostępna od | 2020-02-26 | Mieszkanie dla Młodych | ✓ |
| Cena  | 375 000 PLN | Stara cena | 390 000 PLN |
| Cena za m ² | 7 500 PLN | Kraj | POLSKA |
| Województwo | ZACHODNIOPOMORSKI E | Powiat | KOŁOBRZEG |
| Gmina | KOŁOBRZEG | Miejscowość | Kołobrzeg |
| Kod pocztowy | 78-100 | Okolica | centrum, sklepy, basen |
| Położenie | MIASTO | Budynki w sąsiedztwie | OSIEDLE BLOKÓW MIESZKALNYCH |
| Pow. całkowita | 50, 00 m² | Pow. użytkowa | 50, 00 m² |
| Rodzaj mieszkania | 2-POKOJOWE | Rodzaj budynku | BLOK |
| Rok budowy | 1980 | Standard | IDEALNY |
| Konstrukcja budynku | TRADYCYJNA | Materiał ścian | SUPOREKS |
| Rodzaj stropu | WYLEWANY | Technika budowy | TRADYCYJNA |
| Typ kuchni | Z OKNEM | Powierzchnia kuchni | 8 m² |
| Wyposażenie kuchni | PEŁNE | Liczba łazienek | 1 |
| Powierzchnia łazienek | 5 | Stan łazienki | BARDZO DOBRY |
| Wyposażenie łazienki | PEŁNE | Liczba WC | 1 |
| Powierzchnia WC | 5 | Droga dojazdowa | ULICA OSIEDLOWA |

| | | | |
|-----------------------|-------------------------------|-------------------------|------------------------------|
| Rodzaj nawierzchni | ASFALTOWA / KOSTKA | Liczba pokoi | 2 |
| Powierzchnia pokoi | 35 | Liczba sypialni | 1 |
| Piętro | parter | Liczba pięter | 3 |
| Ilość poziomów | 1 | Wysokość kondygnacji | 260, 00 cm |
| Umeblowanie | PEŁNE | Źródło c.w. | SIEĆ MIEJSKA |
| Ogrzewanie | C.O. Z SIECI MIEJSKIEJ | Podpiwniczenie /piwnica | PODPIWNICZONY |
| Piwnica pow. | 8, 00 m² | Stan instalacji | PO WYMIANIE |
| Forma własności | PEŁNA WŁASNOŚĆ | Linia telefoniczna | ✗ |
| Winda w nieruchomości | ✗ | Energia elektryczna | ✓ |
| Napięcie 400V (siła) | ✗ | Podłączony gaz | ✗ |
| Podłączony wodociąg | ✓ | Podłączona kanalizacja | ✓ |
| Rodzaj kanalizacji | MIEJSKA | Źródło wody | WODA MIEJSKA |
| Głośność okolicy | CICHE | Klimatyzacja | ✗ |
| Wentylacja | ✗ | Internet | ✓ |
| Telewizor | ✓ | Telewizja kablowa | ✓ |
| Lodówka | ✓ | Pralka | ✓ |
| Piecyk gazowy | ✗ | Piekarnik | ✓ |
| Zmywarka | ✗ | Kuchnia gazowa | ✗ |
| Kuchnia elektryczna | ✓ | Kuchnia indukcyjna | ✓ |
| Alarm | ✗ | Wideofon | ✗ |
| Ochrona | ✗ | Rolety antywłamaniowe | ✓ |
| Osiedle zamknięte | ✗ | Domofon | ✓ |
| Recepcja | ✗ | Okna antywłamaniowe | ✗ |
| Rodzaj okien | PLASTIKOWE | Pokrycie dachu | DACHÓWKA BETONOWA |
| Kształt dachu | DWUSPADOWY | Poddasze | BRAK PODDASZA |
| Rodzaj podłogi | PANELE, TERAKOTA | Elewacja | BARANEK |

| Rodzaj ogrodzenia | BRAK | Ogrodzenie | BRAK OGRODZENIA |
|------------------------|-------------------|------------------------------|---------------------------|
| Licznik prądu | ✓ | Wodomierz | ✓ |
| Opomiarowanie ciepła | ✗ | Audyt energetyczny | ✗ |
| Parking strzeżony | ✗ | Parking TIR | ✗ |
| Garaż | ✗ | Liczba miejsc parkingowych | 50 |
| Typ parkingu | UTWARDZONY | Ogródek | ✗ |
| Basen | ✗ | Sauna | ✗ |
| Garderoba | ✗ | Pomieszczenie gospodarcze | ✗ |
| Hala garażowa | ✗ | Rampa | ✗ |
| Witryna | ✗ | Udogodnienia dla inwalidów | ✗ |
| Kominek | ✗ | Balkon | ✓ |
| Ilość balkonów | 1 | Pow. balkonu | 4.00 m² |
| Taras | ✗ | Loggia | ✗ |
| Strych | ✗ | Widok na północ | ✓ |
| Widok na południe | ✓ | Widok na wschód | ✓ |
| Widok na zachód | ✓ | Najbliższe SPA | 1 |
| Najbliższy basen | 1 | Najbliższy park | 1 |
| Najbliższy las | 1 | Najbliższe góry | 1 |
| Najbliższe morze | 1 | Najbliższa łąka | 1 |
| Najbliższa rzeka | 1 | Najbliższa linia brzegowa | 1 |
| Najbliższe jezioro | 1 | Najbliższy sklep | 1 |
| Najbliższa przychodnia | 1 | Najbliższy żłobek | 1 |
| Najbliższe przedszkole | 1 | Najbliższa Szkoła Podstawowa | 1 |
| Najbliższe Gimnazjum | 1 | Najbliższa szkoła średnia | 1 |

| | | | |
|------------------------------|---|---------------------------------|--------------|
| Najbliższa uczelnia wyższa | 1 | Najbliższa stacja PKP | 1 |
| Najbliższy przystanek PKS | 1 | Najbliższe lotnisko | 1 |
| Najbliższa przystań promowa | 1 | Najbliższa marina | 1 |
| Komunikacja miejska | 1 | Posterunek policji | 1 |
| Straż Pożarna | 1 | Najbliższy hipermarket | 1 |
| Najbliższa apteka | 1 | Najbliższy lokal gastronomiczny | 1 |
| Najbliższa stacja paliw | 1 | Nr Licencji | 24451 |
| Rolety | ✓ | Żaluzje | ✗ |
| Najbliższe kino | 1 | Najbliższy teatr | 1 |
| Najbliższa kawiarnia | 1 | Najbliższy klub fitness | 1 |
| Najbliższa siłownia | 1 | Najbliższy szpital | 1 |
| Najbliższa stacja metra | 1 | Najbliższy hotel | 1 |
| Najbliższy bankomat | 1 | Najbliższy bank | 1 |
| Najbliższa poczta | 1 | Najbliższy plac zabaw | 1 |
| Wyposażenie łazienki (wykaz) | WANNA, UMYWALKA, LUSTRO, SZAFKA, PRALKA, WC, GRZEJNIK DRABINKOWY | Suszarka do ubrań | ✓ |
| Kuchenka mikrofalowa | ✓ | Kraty w oknach | ✗ |
| Osobne WC | ✗ | | |



Radosław Ciężyk

+48506444393
biuro@stanczyknieruchomosci.pl

Więcej ofert na stronie www.stanczyknieruchomosci.pl