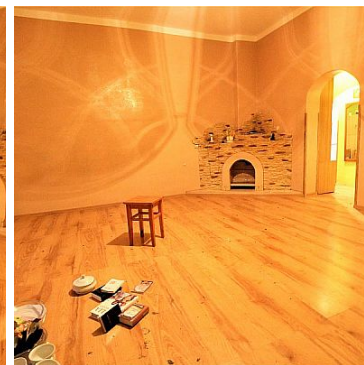


MIESZKANIE NA SPRZEDAŻ

liczba pokoi: 2, pow. całkowita: 98,00 m², pow. działki: 400,00 m²,

Golczewo

Cena **110 000** zł



Oferuję na sprzedaż mieszkanie o powierzchni 98m² z czego użytkowej jest około 70m² położonej na parterze w budynku kilkunastorodzinnym.

Na oglądanie proszę umawiać się telefonicznie pod nr Tel. 506 444 727

Mieszkanie składa się z 2 pokoi, kuchni, łazienki z wc oraz korytarza.

Do mieszkania przynależy piwnica około 25m².

Ogrzewanie z pieca na paliwo stałe umieszczonego w piwnicy.

Budynek zarządzany przez wspólnotę mieszkaniową.

Opłaty to 298 zł (fundusz remontowy, woda, ścieki).

W budynku wymieniono pokrycie dachowe oraz rynny.


Istnieje możliwość przejęcia dzierżawy działki 400m² położonej obok budynku.
Położenie w cichej i spokojnej okolicy czyni tą ofertę bardzo atrakcyjną.
Polecam.

Zapraszam do prezentacji po uprzednim kontakcie Tel. 506 444 727

Pomagamy w uzyskaniu korzystnego kredytu na zakup każdej nieruchomości.

Zdjęcia oraz filmy w ogłoszeniach są własnością Stańczyk Nieruchomości z siedzibą w Buszęcin - zakaz kopiowania całości lub fragmentów bez uzyskania stosownej zgody.

Treść niniejszego ogłoszenia nie stanowi oferty handlowej w rozumieniu Kodeksu Cywilnego. Treść ma charakter informacyjny i zalecamy ich osobistą weryfikację. Kontaktując się z biurem Klient wyraża zgodę na przetwarzanie danych osobowych zgodnie z przepisami ustawy z dnia 29 sierpnia 1997 roku o ochronie danych osobowych / Dz.U.Nr. 133 poz. 883/. Klientowi przysługuje prawo do wglądu do swoich danych osobowych i ich aktualizacji.

Symbol	137/STN/OMS	Instalacja przeciwpożarowa	✗
Sieć LAN	✗	Warunki gruntowe	DOBRE
Uciążliwości i ograniczenia	BRAK UCIAŻLIWOŚCI	Komórka lokatorska	✗
Rozkład mieszkania	DWUSTRONNE	Stan budynku	DOBRY
Typ nieruchomości	MIESZKANIE	Rodzaj transakcji	SPRZEDAŻ
Status	AKTUALNA	Rodzaj rynku	WTÓRNY
Nieruchomość dostępna od	2020-02-13	Mieszkanie dla Młodych	✓
Cena 	110 000 PLN	Cena za m ²	1 122 PLN
Kraj	POLSKA	Województwo	ZACHODNIOPOMORSKI E
Powiat	kamiński	Gmina	Golczewo
Miejscowość	Golczewo	Kod pocztowy	72-410
Okolica	las, pola, jeziora	Położenie	WIEŚ
Budynki w sąsiedztwie	WOLNOSTOJĄCE DOMY JEDNORODZINNE	Pow. całkowita	98, 00 m²
Pow. działki	400, 00 m²	Szerokość działki (mb.)	20, 00
Długość działki (mb.)	20, 00	Kształt działki	KWADRAT
Zagospodarowanie działki	KRZEWY	Pow. użytkowa	70, 00 m²
Forma własności działki	DZIERŻAWA	Rodzaj mieszkania	WYSOKI PARTER
Rodzaj budynku	NISKI WIELORODZINNY	Rok budowy	1950
Standard	DO DROBNEGO REMONTU	Konstrukcja budynku	TRADYCYJNA
Materiał ścian	CEGŁA	Rodzaj stropu	PREFABRYKAT BETONOWY
Technika budowy	TRADYCYJNA	Typ kuchni	Z OKNEM
Powierzchnia kuchni	12 m²	Wyposażenie kuchni	BRAK

Liczba łazienek	1	Powierzchnia łazienek	6
Stan łazienki	DO ODNOWIENIA	Wyposażenie łazienki	BRAK
Liczba WC	1	Powierzchnia WC	2
Droga dojazdowa	CICHA ULICA	Rodzaj nawierzchni	UTWARDZONA / SZUTROWA
Liczba pokoi	2	Powierzchnia pokoi	50
Liczba sypialni	2	Piętro	parter
Liczba pięter	1	Ilość poziomów	1
Wysokość kondygnacji	270, 00 cm	Umeblowanie	CZĘŚCIOWE
Źródło c.w.	PIEC WĘGLOWY	Ogrzewanie	C.O. WĘGLOWE
Podpiwniczenie /piwnica	PIWNICA	Piwnica pow.	25, 00 m²
Stan instalacji	CZĘŚCIOWO WYMIENIONA	Forma własności	PEŁNA WŁASNOŚĆ
Linia telefoniczna	✗	Winda w nieruchomości	✗
Energia elektryczna	✓	Napięcie 400V (siła)	✗
Podłączony gaz	✗	Podłączony wodociąg	✓
Podłączona kanalizacja	✓	Rodzaj kanalizacji	SZAMBO
Źródło wody	WODA MIEJSKA	Głośność okolicy	CICHE
Klimatyzacja	✗	Wentylacja	✗
Internet	✓	Telewizor	✗
Telewizja kablowa	✗	Lodówka	✗
Pralka	✗	Piecyk gazowy	✗
Piekarnik	✗	Zmywarka	✗
Kuchnia gazowa	✗	Kuchnia elektryczna	✗
Kuchnia indukcyjna	✗	Alarm	✗
Wideofon	✗	Ochrona	✗
Monitoring	✗	Drzwi antywłamaniowe	✗

Rolety antywłamaniowe	✗	Osiedle zamknięte	✗
Domofon	✗	Recepcja	✗
Okna antywłamaniowe	✗	Rodzaj okien	PLASTIKOWE
Pokrycie dachu	DACHÓWKA CEMENTOWA	Kształt dachu	DWUSPADOWY
Poddasze	BRAK PODDASZA	Rodzaj podłogi	PANELE, TERAKOTA
Elewacja	INNE	Rodzaj ogrodzenia	BRAK
Ogrodzenie	BRAK OGRODZENIA	Czy jest KW	✓
Licznik prądu	✓	Wodomierz	✓
Opomiarowanie ciepła	✗	Audyt energetyczny	✗
Parking strzeżony	✗	Parking TIR	✗
Garaż	✗	Liczba miejsc parkingowych	5
Typ parkingu	NIEUTWARDZONY	Ogródek	✓
Basen	✗	Sauna	✗
Garderoba	✗	Pomieszczenie gospodarcze	✓
Hala garażowa	✗	Rampa	✗
Witryna	✗	Udogodnienia dla inwalidów	✗
Kominek	✓	Balkon	✗
Taras	✗	Loggia	✗
Strych	✗	Widok na północ	✓
Widok na południe	✓	Widok na wschód	✓
Widok na zachód	✓	Najbliższe SPA	1
Najbliższy basen	1	Najbliższy park	1
Najbliższy las	1	Najbliższe góry	1
Najbliższe morze	1	Najbliższa łąka	1

Najbliższa rzeka	1	Najbliższa linia brzegowa	1
Najbliższe jezioro	1	Najbliższy sklep	1
Najbliższa przychodnia	1	Najbliższy żłobek	1
Najbliższe przedszkole	1	Najbliższa Szkoła Podstawowa	1
Najbliższe Gimnazjum	1	Najbliższa szkoła średnia	1
Najbliższa uczelnia wyższa	1	Najbliższa stacja PKP	1
Najbliższy przystanek PKS	1	Najbliższe lotnisko	1
Najbliższa przystań promowa	1	Najbliższa marina	1
Komunikacja miejska	1	Posterunek policji	1
Straż Pożarna	1	Najbliższy hipermarket	1
Najbliższa apteka	1	Najbliższy lokal gastronomiczny	1
Najbliższa stacja paliw	1	Nr Licencji	24451
Rolety	✗	Żaluzje	✗
Najbliższe kino	1	Najbliższy teatr	1
Najbliższa kawiarnia	1	Najbliższy klub fitness	1
Najbliższa siłownia	1	Najbliższy szpital	1
Najbliższa stacja metra	1	Najbliższy hotel	1
Najbliższy bankomat	1	Najbliższy bank	1
Najbliższa poczta	1	Najbliższy plac zabaw	1
Wyposażenie łazienki (wykaz)	PRYSZNIC	Suszarka do ubrań	✗
Kuchenka mikrofalowa	✗	Kraty w oknach	✗
Osobne WC	✗		



Damian Stańczyk
właściciel

+48511573612
biuro@stanczyknieruchomosci.pl

Więcej ofert na stronie **www.stanczyknieruchomosci.pl**